

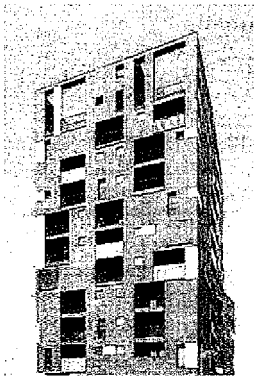
ARCHITETTURA

Spazio FMG, in mostra i «cuori» della Milano che cambia

Milano sta cambiando sotto i nostri occhi, anche se ancora non ce ne accorgiamo: ha già preso il via il processo di metamorfosi urbana che, in progressiva accelerazione, ci porterà verso l'Expo 2015. Quartieri residenziali, spazi verdi, edifici pubblici stanno crescendo velocemente soprattutto nelle cosiddette aree dismesse, dove una volta si trovavano i grandi insediamenti industriali. A raccontare queste novità arriva **Milano work in progress**, ciclo

di eventi espositivi che impegnerà d'ora in poi la galleria d'architettura **Spazio FMG**. Parte oggi la prima tappa del percorso, a cura di **Luca Molinari e Simona Galateo**: una rassegna che documenta due interventi urbanistici freschi freschi, il progetto di **Cino Zucchi (foto)** per Portello Fiera, zona Accursio, e quello di **Scandurra Studio** per Zurigo Hedquarter, zona Maciachini. «Le due realizzazioni hanno tratti comuni — spiega

Molinari —. Grandi progettisti, tempi europei, dialogo pubblico-privato, alta qualità e cura dei dettagli, attenzione agli spazi condivisi. Si è lavorato in periferia come se fosse centro, creando non frammenti urbani isolati di città ma piccoli "cuori" per lo sviluppo di nuove aree». La mostra resta aperta fino al 2 dicembre con ingresso libero in via Bergognone 27, martedì-sabato ore 15-20, tel. 02.89.41.03.20. *(Chiara Vanzetta)*



Cultura & Tempo libero

Meglio

«Sono come Alice che cade nel paese delle Barzellette»

VEICOLI COMMERCIALI PEUGEOT. LAVORARE MEGLIO E SPENDERE MENO.

FILIALE PEUGEOT MILANO